

AREE BOSCADE - QUADRO 1 SCALA 1:15000

LEGENDA

— Sottobacini del F. Greve

■ Aree boscate (da Uso del Suolo della Regione Toscana, cod. 311, 312, 313, 324)

**Comune di San Casciano in Val di Pesa**  
 Provincia di Firenze

Sindaco  
 Massimiliano Pescini  
 Assessore Urbanistica ed Edilizia  
 Donatella Viviani

Gruppo di Lavoro:  
 Progettazione  
 Architetto Silvia Viviani

Collaboratori  
 Arch. Annalisa Pirrello  
 Arch. Lucia Nimro  
 Ing. Andrea Urbani

Servizio Urbanistica ed Edilizia  
 Arch. Barbara Ronchi  
 Arch. Sonia Capretti  
 Arch. Costanza Caccatori  
 Arch. Sandra Anichini

Aspetti Geologici, Idraulici e Idrogeologici  
 Dott. Geol. Simone Fiaschi (Idrogeo Service Srl)  
 Dott. Geol. Alessandro Murratzu (Idrogeo Service Srl)  
 Dott. Geol. Alessio Calvetti (Idrogeo Service Srl)  
 Dott. Geol. Lalla Taddei (Idrogeo Service Srl)  
 Ing. Giacomo Gazzini (Hydrogeo Ingegneria per l'ambiente e il territorio)

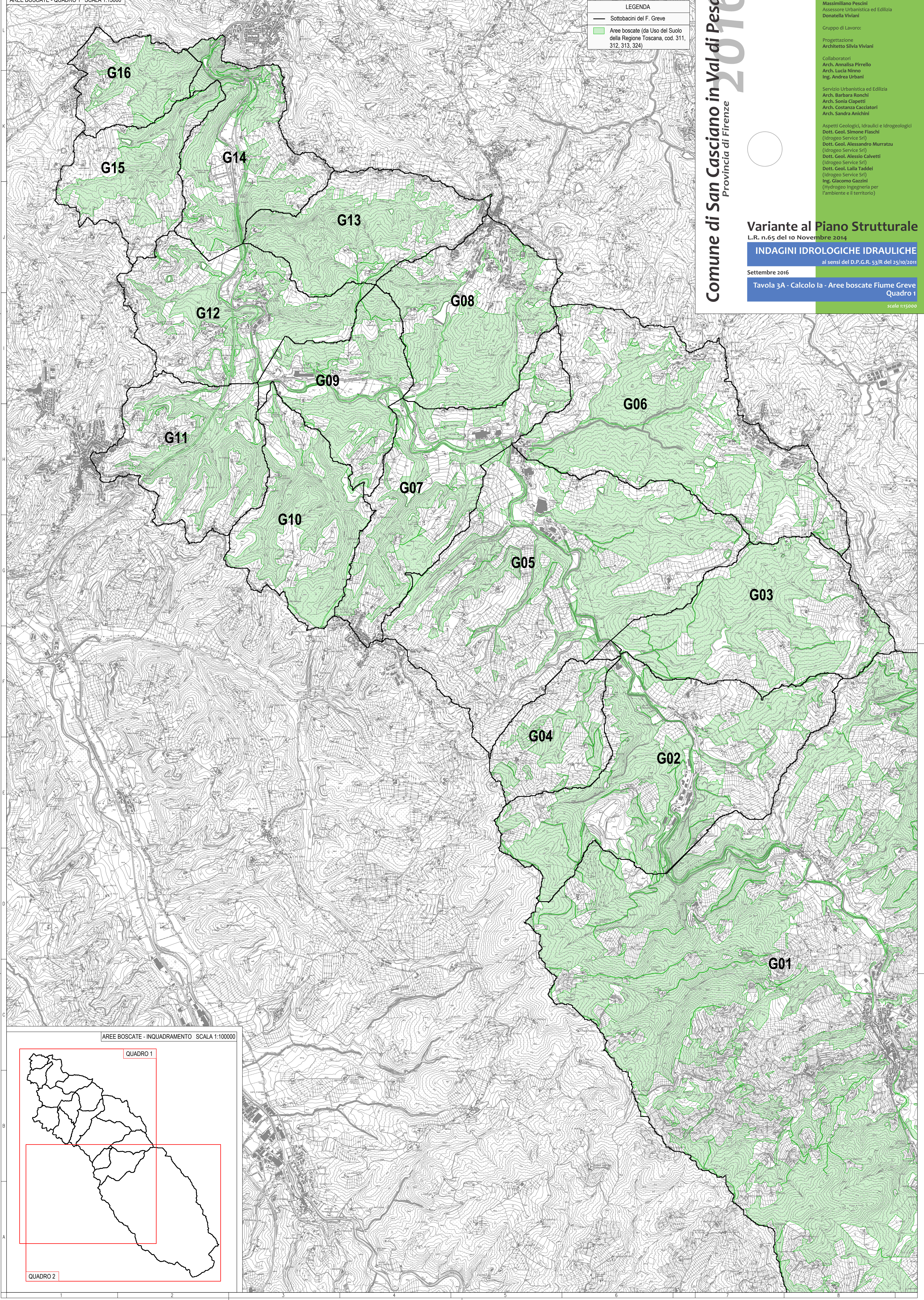
**Variante al Piano Strutturale**  
 L.R. n.65 del 10 NOVEMBRE 2014

**INDAGINI IDROLOGICHE IDRAULICHE**  
 ai sensi del D.P.G.R. 53/R del 25/10/2011

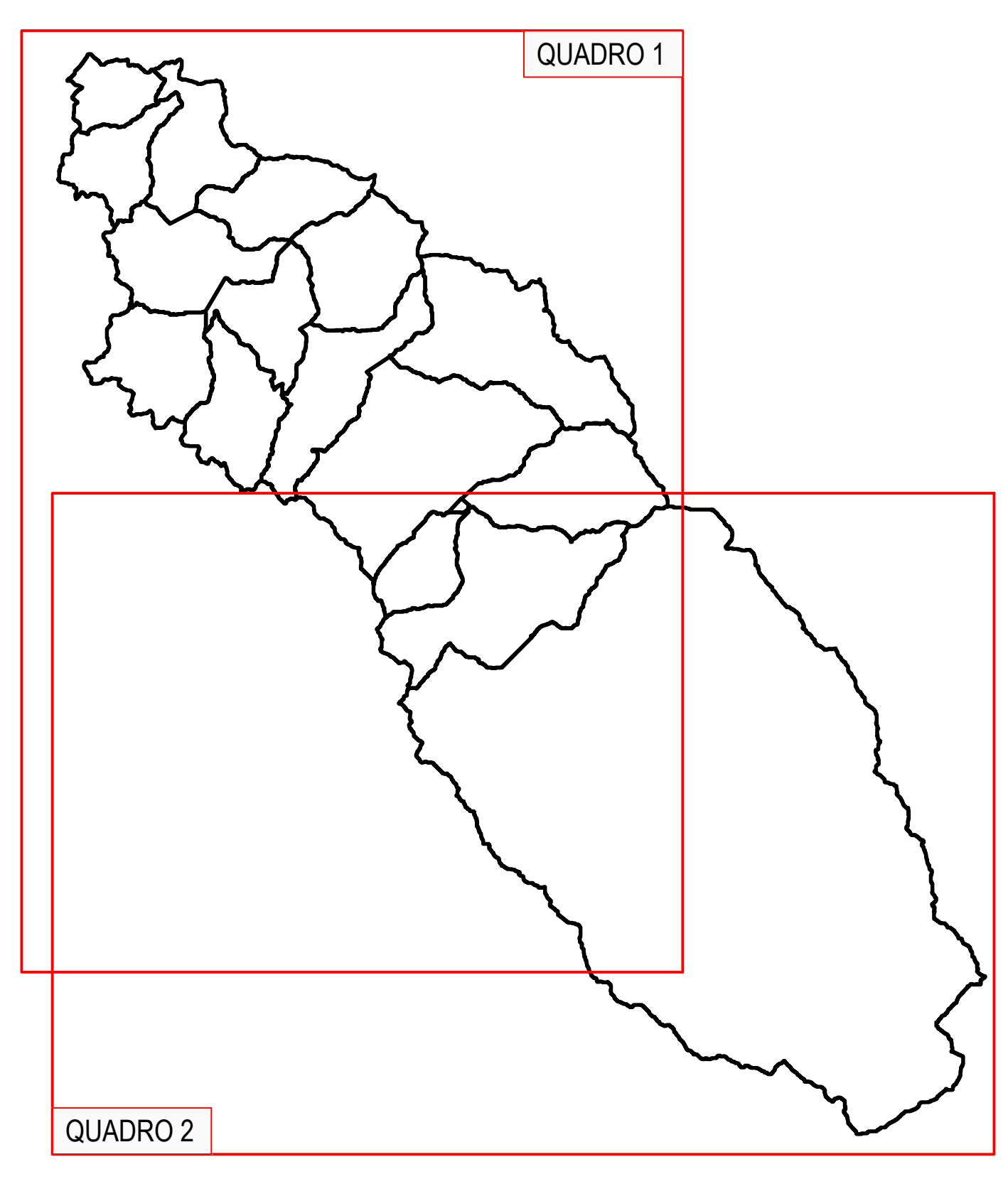
Settembre 2016

Tavola 3A - Calcolo Ia - Aree boscate Fiume Greve  
 Quadro 1

scala 1:15000



AREE BOSCADE - INQUADRAMENTO SCALA 1:100000



1 2 3 4 5 6 7 8